

**Emploi**

**Chercher un emploi**



Mission Locale  
du Pays de Redon  
et de Vilaine

# PLAQUETTE PARTENAIRE 2025

**Formation**

**Construire son projet professionnel**

**Logement Budget**

**Gérer son quotidien**

**Santé**

**Prendre soin de soi**

**Mobilité**

**Se déplacer**

**Sport Loisirs Culture**

**Pratiquer une activité**

# En 2024, la Mission Locale c'est :

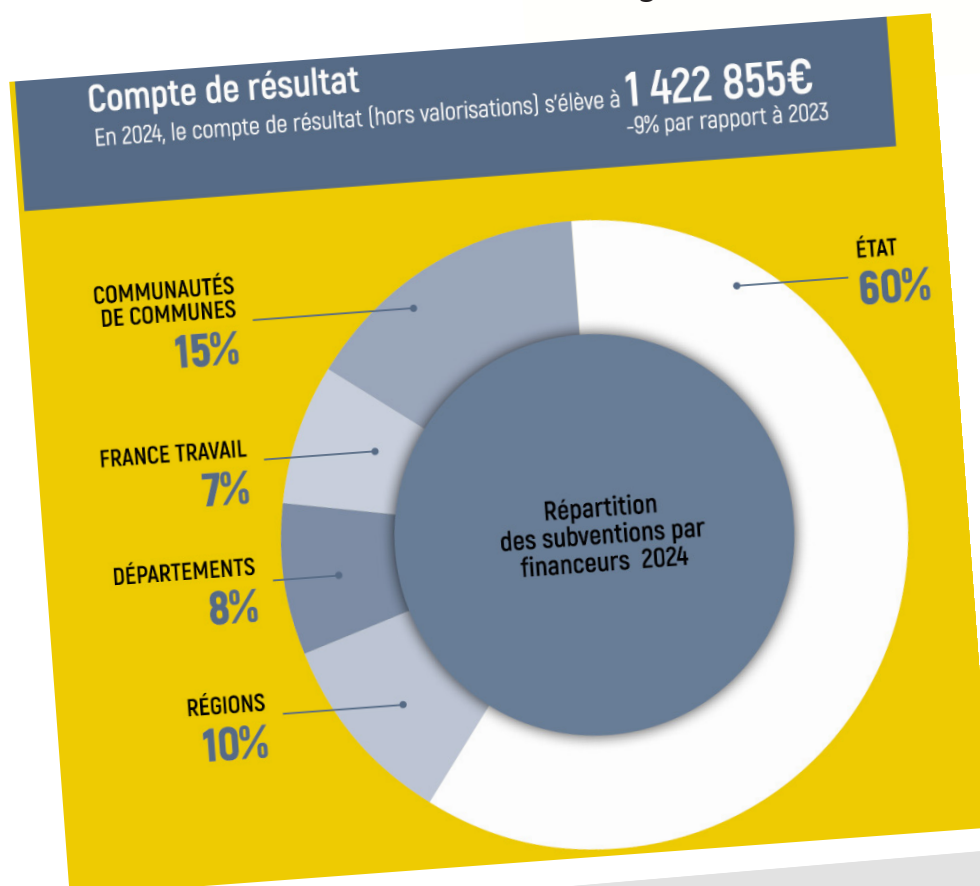
- 2 675 jeunes en contact
  - dont 1 597 jeunes suivis
  - dont 609 nouveaux inscrits
- Une zone de compétence de 40 communes
- 13 permanences décentralisées, 1 accueil à Redon à 39h / semaine
- 20 salariés (18,70 ETP), un salarié mis à disposition par le Groupement d'Employeurs Geose (au 31/12/2024) et une ambassadrice santé en Service Civique
- Une association créée en 1984, de 31 membres (élus, administrations, organisations syndicales, organismes de formation, associations...)

## Origine

- Un réseau national créé en 1982
- 450 Missions Locales
  - Plus de 13 000 professionnels
  - Un logiciel de suivi des jeunes : I-Milo

## Notre public

- 1 597 jeunes accompagnés
- 49,5 % de femmes
  - 11 % de moins de 18 ans
  - 54 % ont un niveau infra IV (bac)
  - 65 % habitent chez leurs parents
  - 33 % possèdent le permis de conduire
  - 37 % sont sans moyen de locomotion



# Nos objectifs



## Nos missions de service public

« Construire ensemble une place pour tous les jeunes », *Bertrand Schwartz*

### Insertion sociale et professionnelle.

- Accueillir, orienter, accompagner tout jeune âgé de 16 à 25 ans révolus habitant le Pays de Redon et de Vilaine, quel que soit le niveau de qualification.
- Suivre et accompagner les jeunes de manière individuelle et personnalisée.
- Remonter les difficultés auprès des collectivités, des employeurs, des pouvoirs publics.
- Etre un lieu d'initiative originale en termes de découverte du monde du travail et d'assistance à la réalisation de projets par les jeunes.

- Apporter des réponses aux besoins des entreprises locales en collaboration avec les partenaires de l'emploi.
- Développer des projets en partenariat avec des acteurs de l'insertion, les collectivités, les associations...
- Accompagner les jeunes dans le développement et la mise en valeur de leur potentiel.
- Contribuer à l'autonomie des jeunes.

**Projet de structure 2018 :** Demeurer l'acteur majeur de la politique locale d'insertion sociale et professionnelle des jeunes sur le territoire et réaffirmer notre identité, nos spécificités autour d'une approche globale dans notre accompagnement :

- qui intègre la dimension sociale et la dimension emploi,
- pour valoriser et faire comprendre nos clés de réussite.

En faisant vivre cette ambition autour des principes suivants:

- Evaluer systématiquement le niveau « de savoirs de base » des jeunes
- Développer des actions spécifiques d'accompagnement autour des démarches en ligne
- Suite à « l'étude mineurs », engager un travail partenarial avec les établissements scolaires : repérer les jeunes en décrochage
- Poursuivre l'expérimentation « d'implication des jeunes » autour des actions en cours
- Mettre en place un temps d'information et d'échange autour de la problématique des « invisibles », avec les élus relais, les foyers/espaces jeunes, les services sociaux ...
- Développer le travail « inter services » autour des projets et du plan d'action
- En complément de nos outils de communication, développer une véritable stratégie en marketing digital/réseaux sociaux

# Sociogramme

de la Mission Locale du  
Pays de Redon et de Vilaine



Audrey BRIERE  
Conseillère



Murielle LE FLOHIC  
Chargée d'accueil et  
de documentation



Florencia  
Conseillère



Thomas BROUSSEUX  
Chargé de communication  
GEOSE - Groupement d'Employeurs



Déborah LE MARIE  
Chargée d'accueil



Brigitte MELLERIN  
Responsable administrative  
et financière



Anne-Laure MAHE  
Chargée d'accueil



Nicolas



Julie MAHAUD  
Assistante de gestion



Nicolas RAUCH  
Conseiller



Sabrina SALVAR  
Conseillère

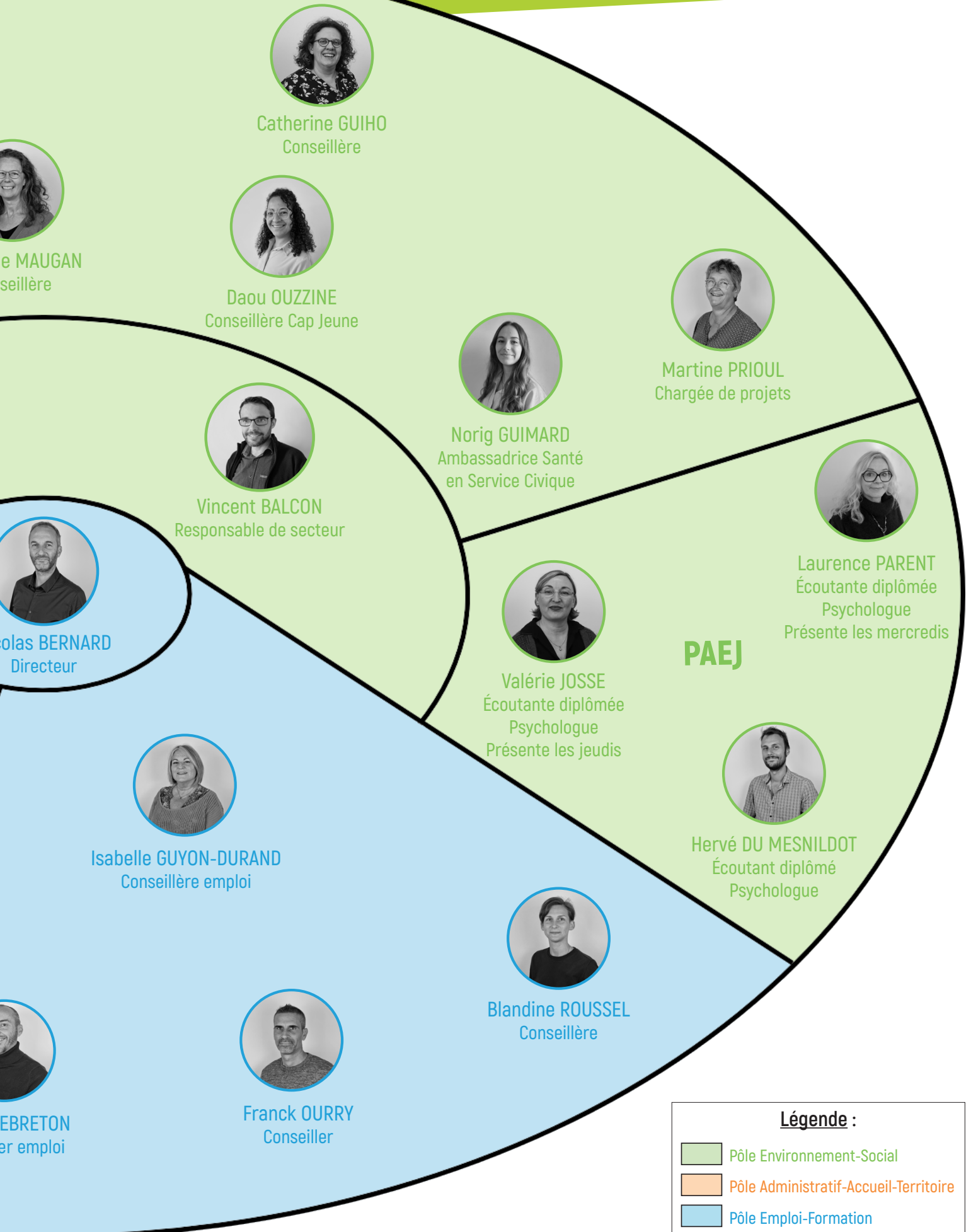
CEJ



Yolaine POTIER  
Conseillère



Cyrille L.  
Conseiller



**PAEJ**

**Légende :**

-  Pôle Environnement-Social
-  Pôle Administratif-Accueil-Territoire
-  Pôle Emploi-Formation

# Carte du territoire

Périmètre de la Mission

**Accueil possible tous les jours à Redon  
par des conseillers.ères de permanence  
pour l'ensemble des jeunes**

## Territoire de La Gacilly

Audrey BRIERE

- Mairie de La Gacilly**  
jeudi matin (semaine paire)  
de 9h00 à 12h00
- Mairie de Carentoir**  
jeudi matin (semaine impaire)  
de 9h00 à 12h00

## Territoire d'Allaire

Vincent BALCON

- Mairie d'Allaire**  
1<sup>er</sup> et 3<sup>ème</sup> mardi après-midi  
de 14h00 à 17h15

## Territoire de La Roche-Bernard

Franck OURRY

- Mairie de La Roche-Bernard**  
mardi toute la journée  
de 9h00 à 12h00 et de 14h00 à 17h00
- Mairie de Saint-Dolay**  
mardi matin  
de 9h00 à 10h00 (semaine paire)
- Mairie de Nivillac**  
1<sup>er</sup> mardi matin de chaque mois  
de 10h00 à 12h00



## Territoire de Redon

Florence MAUGAN

- Mairie de Bains-sur-Oust**  
2<sup>ème</sup> jeudi après-midi de 14h00 à 17h00
- Mairie de Sainte-Marie**  
3<sup>ème</sup> jeudi matin de 9h00 à 12h00

Locale du Pays de Redon et de Vilaine en 2025  
contact de RDV | 02 99 72 19 50 | mlprv@ml-redon.com



Siège



Lieu de permanence



## Territoire de Pipriac

Blandine ROUSSEL

iLOZ à Pipriac

mardi toute la journée  
de 9h00 à 12h30 et de 13h30 à 17h00  
vendredi matin de 9h00 à 12h00

## Territoire de Langon

Florence MAUGAN

Mairie de Langon

3<sup>ème</sup> vendredi matin  
de 9h00 à 12h00

## Territoires de Guéméné-Penfao et Plesse

Cyrille LEBRETON

Maison de l'Emploi  
à Guéméné-Penfao

mercredi matin de 9h00 à 12h00  
jeudi toute la journée  
de 9h00 à 12h30 et de 13h30 à 17h00

Mairie de Fégréac

3<sup>ème</sup> lundi après-midi de 14h00 à 17h00

Mairie de Avesnac

1<sup>er</sup> lundi après-midi de 14h00 à 17h00

Mairie de Plesse

mercredi après-midi de 14h00 à 17h00

Isabelle GUYON-DURAND

Quartier Bellevue de Redon  
Maison de l'enfance, rue de Galerne  
mardi après-midi  
de 14h00 à 16h00 (semaine impaire)



Mission locale du Pays de Redon et de Vilaine  
3 rue Charles Sillard  
CS 60287  
35602 REDON Cedex  
Tél. 02 99 72 19 50  
E-mail : [mlprv@ml-redon.com](mailto:mlprv@ml-redon.com)  
[www.ml-redon.com](http://www.ml-redon.com)

Du lundi au jeudi  
8h30 - 12h30 / 13h30 - 17h30  
Vendredi  
8h30 - 12h30 / 13h30 - 17h00

